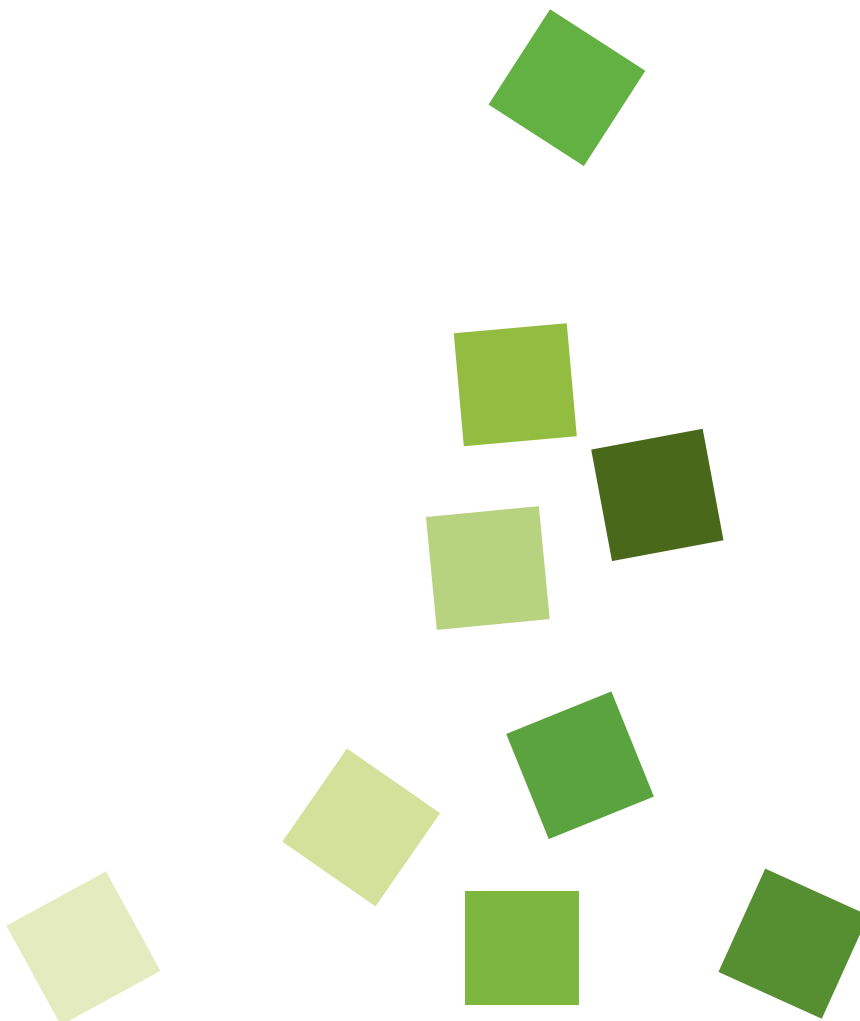


Études d'impact & assistance technique

Environnement · Énergie · Sécurité

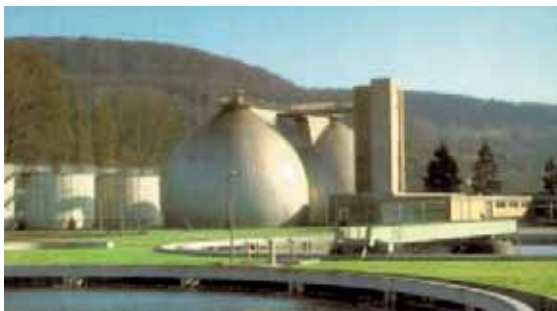


Luxcontrol

Selon l'envergure ou la complexité de votre projet, il vous est recommandé, voire imposé par les autorités compétentes, de faire réaliser certaines études dans les domaines de l'environnement, de l'énergie ou de la sécurité par une entreprise spécialisée, voire par un organisme agréé.

Ces études peuvent s'inscrire dans le cadre :

- Des demandes d'autorisation et des contrôles et réceptions réglementaires
- Des engagements volontaires de sociétés ou de particuliers dans le souci d'améliorer leurs performances environnementales ou d'optimiser la sécurité au sein de leur site



Nos prestations

Luxcontrol dispose des agréments spécifiques auprès des autorités compétentes (Inspection du Travail et des Mines, Administration de l'Environnement, Ministère de l'Économie) pour réaliser ces missions.

De nombreuses missions ont été réalisées dans le secteur industriel et artisanal, dans les immeubles administratifs, les infrastructures publiques ainsi que dans l'habitat collectif ou privé.

□ Énergie

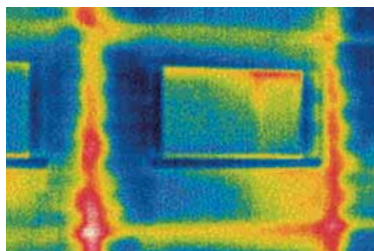
- Études, concepts ou audits énergétiques dans le cadre des demandes d'autorisations commodo
- Études et audits énergétiques dans le cadre d'engagements volontaires
- Assistance à la conception de constructions à basse énergie ou passives
- Contrôles énergétiques par test « blower-door » et analyses thermographiques

□ Qualité de l'air

- Étude de propagation des émissions atmosphériques
- Analyse des effluents gazeux provenant d'installations de combustion, de processus industriels ou d'installations de traitement des gaz ; analyses sur site et en continu de paramètres chimiques et physico-chimiques (NO_x, SO₂, CO₂, CO, O₂, COV, poussières, etc.)
- Prélèvement et analyse en laboratoire de composés toxiques (dioxines, furannes, HAP, aldéhyde formique, benzène, solvants organiques, métaux lourds, etc.)
- Confortmétrie et qualité sanitaire de l'air ambiant :
 - Examen des paramètres physiques et physico-chimiques déterminant le confort ambiant (température, humidité, vitesse de l'air, hygrométrie, éclairage, etc.)
 - Prélèvement dans l'air et sur matériaux pour la détermination des composés gênants ou toxiques, chimiques ou microbiologiques

□ Acoustique et vibrations

- Études d'impact relatives aux nuisances sonores avec simulations, calculs de propagation et cartographie sonore
- Analyse et conseil en matière de confort acoustique
- Mesures de bruit dans le cadre d'expertises judiciaires
- Assistance dans l'évaluation et la vérification d'indices d'isolation acoustique d'éléments de construction et choix des matériaux
- Mesures vibratoires et évaluations des répercussions sur des fondations de bâtiments



□ Gestion des déchets

- Plans de prévention et de gestion des déchets
- Conseil pour l'optimisation de la gestion de déchets dans l'entreprise
- Réalisation de demandes d'autorisation suivant les exigences spécifiques de la loi relative à la prévention et à la gestion des déchets



□ Pollution des sols, sous-sols et eaux souterraines

Lors d'un projet d'acquisition de terrain, de pollution accidentelle ou de cessation d'activités, différents types d'études peuvent ou doivent être réalisées :

- Étude historique avec identification et quantification des polluants possibles
- Études de risques avec recherche de pollution potentielle, évaluation des chemins de migration des polluants par :
 - Forages, échantillonnages, prélèvements et analyses physico-chimiques, chimiques et microbiologiques
 - Modélisation hydrogéologique
- Élaboration de concepts et plans d'assainissement :
 - Barrières réactives « funnel and gate », « pump and treat », lavage du sol « soil flushing », excavation classique
 - Gestion des déchets d'assainissement, identification des filières d'élimination ou de revalorisation
 - Estimation des coûts de remise en état
- Surveillance et certification de chantiers d'assainissement et de relogement de décharges

□ Qualité des eaux

- Études d'impact pour les eaux de rejet
- Études de risques pour les installations de captage, de stockage, de traitement et de distribution des eaux potables
- Échantillonnages et analyses physico-chimiques, chimiques et microbiologiques

□ Risques pour l'environnement

- Études relatives aux risques pour l'environnement en cas de fonctionnement anormal d'installations
- Plans d'alerte, d'intervention et d'évacuation

□ Audits sécurité

- Audits de sécurité incendie et de sécurité générale
- Audits sur site de bâtiments existants et audits sur plans pour des projets de construction
- Plans d'alerte, d'alarme, d'intervention, etc.



Pour plus d'informations,
consultez notre site Internet
www.luxcontrol.com

1, avenue des Terres Rouges ■ BP 349 ■ L-4004 Esch-sur-Alzette
t +352 54 77 11-1 ■ f +352 54 79 30
e info@luxcontrol.com

